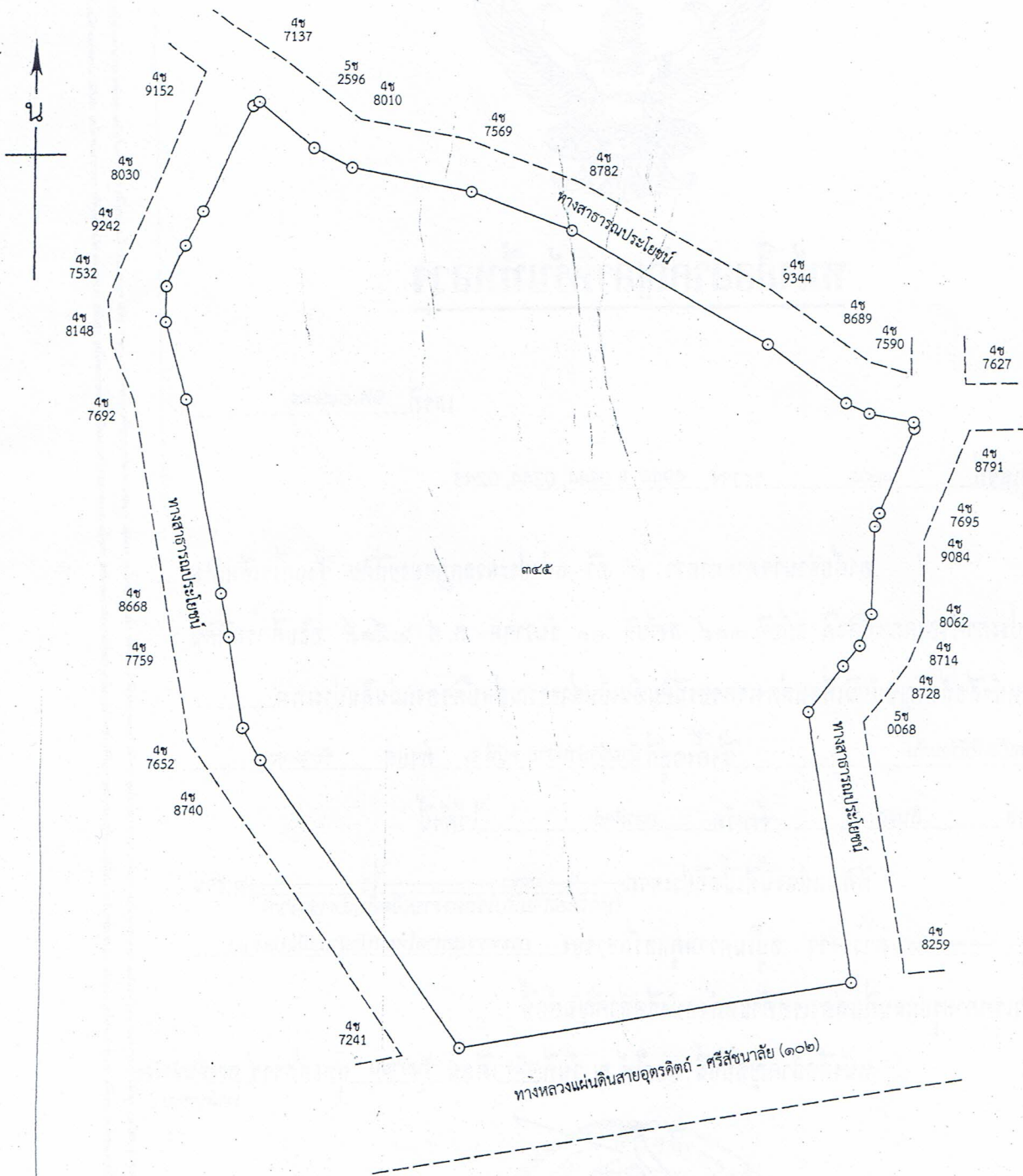


รูปแผนที่

มาตราส่วนในกระดาษ ๑ : ๔๐๐๐

มาตราส่วน ๑ : ๘๐๐๐



สำเนาถูกต้อง
 (นางอัญญรัตน์ มิ่งบุญ)
 เจ้าพนักงานที่ดินอำเภอลับแล
 ๑๖ กย. ๒๕๖๓

(นางวาทัน หล้าลาคร)
 นายไพฑูย์ พนมภาค
 นายต่อศักดิ์ ตีวีวรรณ
 เจ้าพนักงานที่ดิน
 หัวหน้าการ
 ๒๓ มิ.ย. ๒๕๖๓
 ผอ.ตรวจแผนที่
 ๒๓ มิ.ย. ๒๕๖๓